



## LE REFLET DE LA NATURE



### MON ESQUISSE POUR LA MURALE DE LA JEUNESSE

L'été prochain, la **Murale de la jeunesse** sera peinte sur le mur du garage municipal donnant sur le parc Saint-Pierre. La première partie de la fresque, une œuvre de verre fusion composée d'une multitude de fleurs et intitulée *À fleur d'eau*<sup>1</sup>, sera installée dans la fenêtre au centre du mur. La deuxième partie de la fresque sera une immense peinture<sup>2</sup> recouvrant l'ensemble du mur.

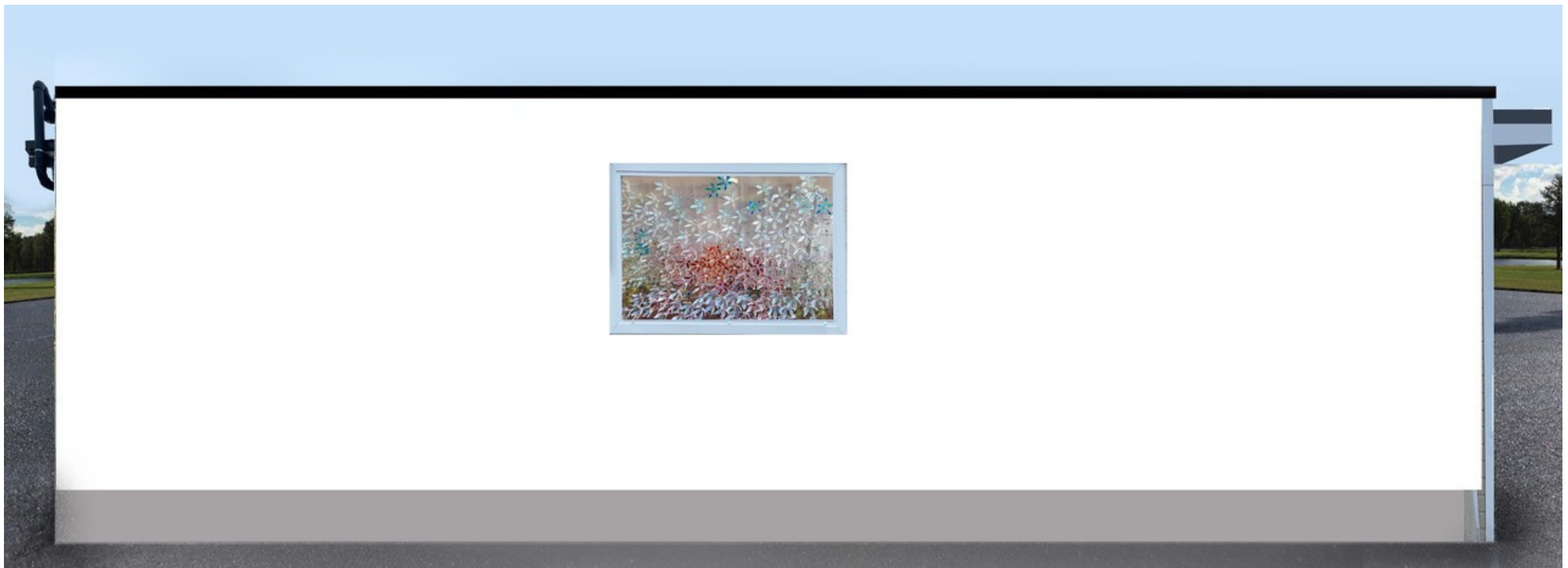
Peu importe ton âge, nous t'invitons à dessiner une esquisse sous le thème **Le reflet de la nature** qui inspirera la muraliste Madeleine Turgeon dans l'élaboration de son concept.

Merci d'apporter ton dessin à l'Hôtel de Ville (tu peux le glisser en tout temps dans la chute de dépôt de nuit sur la façade) ou de l'envoyer par courriel à [loisirs@pointe-des-cascades.com](mailto:loisirs@pointe-des-cascades.com)

**NOM :** \_\_\_\_\_

**ÂGE :** \_\_\_\_\_

**TITRE :** \_\_\_\_\_



<sup>1</sup> Réalisée par l'artiste pointecascadienne Marie-Josée Berthiaume

<sup>2</sup> Réalisée par la muraliste locale Madeleine Turgeon avec la collaboration des participants au Camp de jour de Pointe-des-Cascades